



APFEL SIEBEN



Dataport. Design-Relaunch des vierteljährlich erscheinenden Kundenmagazins datareport inkl. Online-Erweiterung.

Die Mission ist: **Smarte Gesellschaftspolitik**

Dein Auftrag: Folge unserer digitalen Agenda und meistere die 6 großen Herausforderungen der Digitalisierung, damit alle Teile der Gesellschaft vom technologischen Fortschritt profitieren.

Challenge 1

Den Alltag erleichtern

Entwickle smarte Lösungen, die den Alltag für alle Menschen einfacher, sicherer und sozialer machen.

Accept

Challenge 2

Souveränität fördern

Sorge dafür, dass alle Bürgerinnen und Bürger digitale Technologien selbstbestimmt und sicher nutzen können.

Accept

Challenge 4

Alle beteiligen

Stärke die Teilhabe jeder und jedes einzelnen am demokratischen Zusammenleben in der digitalen Gesellschaft.

Accept

Challenge 3

Gemeinwohl programmieren

Unterstütze die Zivilgesellschaft darin, Daten und KI für gemeinwohlorientierte Innovationen nutzbar zu machen.

Accept

Challenge 5

Respektvoll bleiben

Mach dich stark für ein gutes Miteinander im Netz ohne Diskriminierung, Gewalt und Missbrauch.

Accept

Challenge 6

Bürokratie entbürokratisieren

Gestalte digitale Services so, dass sie nutzungsfreundlich, unkompliziert und sicher sind.

Accept

Ziel: Digitalisierung, von der alle etwas haben.

Bundesministerium für Familie, Senioren, Frauen und Jugend

Smarte Gesellschaftspolitik



Die Interessierten für die ASGP und möchten deine Ideen einbringen? Code scannen und mehr erfahren www.bmfsfj.de/maure

Du möchtest, dass alle Teile der Gesellschaft von der Digitalisierung profitieren?

Lass uns gemeinsam dran arbeiten! Ich würde mich freuen, wenn du dich bei mir meldest.

Meine Kontaktdaten:



Smarte Gesellschaftspolitik

An: _____

Name _____

Referat _____

BMFSFJ

Digitaler wird's nicht? Aber sicher!

Bundesministerium für Familie, Senioren, Frauen und Jugend. Plakat und Postkarte begleitend zur „Agenda für Smarte Gesellschaft“.



Hawesta. Packaging-Design für die Thunfisch-Range.

Trink Schokolade

COW COW – das ist ausgezeichnetes Kakao aus ökologischer Landwirtschaft. Erst verarbeitet zu feinsten Schokolade, dann in warme Biomilch geraspelt. Ohne Gentechnik, ohne künstliche Aromen, ohne Kompromisse. Das Ergebnis: Trinkschokolade, so vollmundig, dass jeder Schluck schmeckt wie ein Biss in deine Lieblingsschokoladentafel!

Unsere Creme de la Creme

Vollmilchschokolade in Vollmilch – wie cremig ist das denn? So cremig, dass da am liebsten die eine goldene COW COW Packung finden und in unserer Fabrik in den supercremigsten COW COW Brown Flus eintauchen möchten? Tja, da müssen wir dich leider enttäuschen: In den Fluss darf niemand reinspringen. Aber wenn du genug COW COW Brown kaufst, kannst du ihn in deiner Badewanne nachbauen!

TRINK MICH!

NICHT KUECKERN, TRINKEN.

VOLLMILCH? VOLL LECKER!

Hallo wach & hallo Lecker

Stell dir vor, Kaffee und Schokolade feiern eine Party – und du bist die Location. Auf der Gästeliste: zartgeschmolzene Flocken weißer Schokolade, leckere Bio-Vollmilch und ein ordentliches Schuss Espresso. Erlebe den zassigen Tanz dieser drei Partyaktiven auf deiner Zunge bis zum Morgenrauschen. Oder zumindest so lange, bis du runtergeschluckt hast.

EIN STÜCK VOM GLÜCK

ACHTUNG: BOHNEN-OVERLOAD!

POT DER ZU SCHAUF, ZUERST ZU WACH.

Weiß ist nice!

Du sag: „Weiße Schokolade ist voll Mädchen.“ Wir sag: „Stimmt!“ Aber es gibt ja nicht nur Lesen-Reiten-Freunde-Mädchen, Sondern eben auch Rugby-Ratten-Metthütchen-Mädchen. Für COW COW White haben wir dicke Raspeln weißer Schokolade in cremiger Biomilch geschmolzen und mit Bourbon Vanille veredelt. Und das schmeckt ja bekanntlich allen Mädchen. Sogar, wenn sie Marins heißen – oder wie war doch gleich dein Name?

ICH BIN LECKER.

ICH WEIß!

TRINK DICH GLÜCKLICH!

NIX FÜR MILCHBEIS!

Achtung, viieeeel Schokolade!

Hier ist der Name Programm: Dark – das hat doch was verdammte Geheimnisvolles und Verräucherliches. Und genau so ist es: Denn COW COW Dark ist verboten schokoladig. Dicke Spalten feinstmahlige Zartbitterschokolade gelingen im feig weithäutigen Bio-Vollmilch. Nicht zu süß, nicht zu dünn – eben die perfekte Sünde. Eine größere Sünde wäre es nur, sie nicht zu trinken.

BITTER = BETTER

BACK IN BLACK!

SCHOKOLADIGER WIRD'S NICHT.

COWCOW Trinkschokolade. Print- und Webdesign



Liebe Kundin, lieber Kunde,

Sie als Spezialist/in in der Pflegebranche werden stetig mit neuen Herausforderungen in der Hygiene konfrontiert. Damit Sie diese künftig noch besser meistern können, möchten wir aus Ihnen und Ihren Mitarbeitern Hygienehelden machen. Lassen Sie uns gemeinsam den Kampf gegen Viren, Bakterien & Co. aufnehmen!

Wir freuen uns, Ihnen mit unserer Broschüre „Mit der Pflege im Reinen“ einen Überblick über unsere Reinigungs- und Desinfektionsmittel zu geben. Die angebotenen Produkte wurden in Hinblick auf eine wirkungsvolle, sparsame und einfache Anwendung entwickelt und für Sie zusammengestellt. Wir werden Sie dabei unterstützen, die Gesundheit und das Wohlbefinden Ihrer Bewohner/innen in verschiedenen Anwendungsbereichen zu gewährleisten.

Profitieren Sie neben unseren hochwertigen Produkten auch von unserem umfassenden Fachwissen: Unsere Hygienefachberater/innen analysieren Ihren bestehenden Hygieneprozess, nehmen sich der Durchführung von Hygieneaudits an und arbeiten die für Ihre Einrichtung notwendigen Desinfektions- und Reinigungspläne aus. Die Erstellung von Hygieneplänen gehört ebenfalls zu unseren Serviceleistungen.

Abgerundet werden diese Dienstleistungen durch fundierte Mitarbeiterschulungen, die unsere Hygiene- und Reinigungsfachberater/innen bei Ihnen vor Ort durchführen – individuell ergänzt um Ihren speziellen Schulungsbedarf.

Jetzt kann es losgehen – werden Sie Hygieneheld! Schön, dass Sie uns vertrauen.



2

1. Beratung & Begehung

In einem Beratungsgespräch führen unsere Fachberater/innen gemeinsam mit Ihnen eine detaillierte Soll-/Ist-Analyse der bestehenden Hygieneprozesse mit entsprechender Dokumentation und Empfehlungen durch.

Artikel-Nr.	Artikel	Listenpreis
804315	Erstberatung durch Hygienefachberater/in	kostenfrei
804316	Erstberatung durch Reinigungsfachberater/in	kostenfrei
801649	Statuserhebung stationär mit Begehung vor Ort durch Hygienefachberater/in	275,- €
804495	Statuserhebung ambulant mit Begehung vor Ort durch Hygienefachberater/in	275,- €
804317	Statuserhebung mit Begehung vor Ort durch Reinigungsfachberater/in	275,- €
801651	Hygiene-Audit stationär (Tagesatz)	375,- €
804496	Hygiene-Audit ambulant (Tagesatz)	375,- €

2. Pläne & Aushänge

Die Pläne sind als selbst ausfüllbarer Vordruck und beidseitig cellophaniert in folgenden Ausführungen kostenfrei erhältlich:

Artikel-Nr.	Artikel
801650	Desinfektionsplan stationäre Pflege (DIN A3)
802188	Desinfektionsplan ambulante Pflege (DIN A3)
802222	Desinfektionsplan Noro-Viren (DIN A3)
802221	Desinfektionsplan Multiresistente Erreger (MRE) (DIN A3)
804468	Desinfektionsplan Clostridium difficile (DIN A3)
800381	Desinfektionsplan Kindergarten (DIN A3)
804166	Desinfektionsplan Kindergarten Noro-Viren (DIN A3)
805418	Allgemeiner Reinigungsplan (DIN A4)
803564	Ablaufplan Händedesinfektion & Hautschutz, Händehygiene (DIN A4)
828160	Ablaufplan Händedesinfektion & Hautschutzplan (DIN A4)

3



WIBU. Hygienebroschüre.

MEIN HYGIENEHELDEN

NOTIZBUCH

Hygienecheckliste - Anweisung Sp-IT

36,6

Existiert in der WIBU Hygienehelden Schicht:

Vor-Nachname: Mein erster Tag in der Pflege war ein _____

Meine bisherigen Heldentaten: _____

Was ich noch erreichen möchte: _____

Heldby (außer Was ist nicht): _____

Heldentat (Bitte ankreuzen): _____

Heldnerfährer: _____

Das gibt mir Kraft:

ein Lächeln meine Familie Kaffee

Lieblingsfarbe:

weiß nicht weiß weiß nicht

Sie haben Fragen?
 WIBU Hygienemanagement
 Tel. +49 4102 453-155
 hygienehelden@wibu-gruppe.de

DIE 7 REGELN DER HYGIENE

- 1 Vermeidung von Verletzungen durch spitze und scharfe Gegenstände
- 2 Reinigung von Flächen
- 3 Sofortige, gezielte Flächen- und Händedesinfektion nach Kontamination
- 4 Konsequente Händedesinfektion
- 5 Korrekte Aufbereitung der verwendeten Medizinprodukte
- 6 Korrekte Aufbereitung der Wäsche
- 7 Sachgemäße Entsorgung von Abfällen

Hygienische Händedesinfektion

WICHTIG!
 Desinfektionsplan
 Hautschutzplan
 Reinigungsplan

nur 30 Sek.
 zum Waschen

- 1 Handflächen gegeneinander reiben
- 2 Rückfläche der Handflächen gegeneinander reiben
- 3 Daumen kreisförmig zwischen den Fingern reiben
- 4 Zwischenfingerringe kreisförmig reiben
- 5 Handflächen kreisförmig reiben
- 6 Handgelenke reiben
- 7 Handgelenke reiben

LEKTION 2: FEINDE DER HYGIENE

ACHTUNG KEIME: KLEIN UND GEMEIN!

Als Hygieneheld werden Sie es im Alltag mit verschiedensten Arten von Krankheitserregern zu tun bekommen. Die wichtigsten möchten wir Ihnen auf dieser Seite kurz vorstellen:

- VIREN:** Die kleinsten Krankheitserreger besitzen keinen eigenen Stoffwechsel, weshalb sie Zellen als Wirt benötigen. Einmal eingedrungen, aktivieren sie ihr Erbgut und lassen die Zelle so neue Viren produzieren.
Mögliche Krankheiten: Masern, Mumps, Röteln, Grippe, Herpes und Norovirus.
- BAKTERIEN:** Sie bestehen aus einer Zelle und können sich durch Teilung vermehren. Ein gesunder Mensch beherbergt eine Vielzahl von harmlosen Bakterien. Wenn krankmachende Bakterien in den Körper eindringen und das Immunsystem geschädigt ist, können diese Infektionen verursachen.
Mögliche Krankheiten: Salmonellose, Tuberkulose, Keuchhusten, Scharlach oder Harnwegsinfekte.
- PARASITEN:** Parasiten oder Scharmarzler sind zum Beispiel Milben, Zecken und Läuse. Sie nutzen andere Lebewesen als Wirt und schädigen sie, indem sie sich von ihnen ernähren oder mit Krankheitserregern besetzen.
Mögliche Krankheiten: Krätze und Borreliose.

Auswahl und Dosierung des Desinfektionsmittels sind das A und O in der Pflege:
 Nicht jedes Mittel wirkt gegen jeden Krankheitserreger gleich. Im schlimmsten Fall kann der falsche Einsatz zu einer Immunisierung des jeweiligen Krankheitserregers führen. Für die richtige Wahl und Dosierung beachten Sie deshalb bitte den Desinfektionsplan!

Ver jeden Arbeitstagen - Hygienehelmsung an - Privatsphäre in den Spital!

Für geputzte Helden-Hand: Hautschutz vor der Arbeit, auch längere Phasen und nach dem Handwaschen!

ANHANG 2: DOSIERTABELLE

Keimbekämpfung nach Maß!

Perfekte Keimbekämpfung	0,5%	1,0%	1,5%	2,0%	3,0%	4,0%	5,0%	7,5%
1 Liter	5 ml	10 ml	15 ml	20 ml	30 ml	40 ml	50 ml	75 ml
2 Liter	10 ml	20 ml	30 ml	40 ml	60 ml	80 ml	100 ml	150 ml
3 Liter	15 ml	30 ml	45 ml	60 ml	90 ml	120 ml	150 ml	225 ml
4 Liter	20 ml	40 ml	60 ml	80 ml	120 ml	160 ml	200 ml	300 ml
5 Liter	25 ml	50 ml	75 ml	100 ml	150 ml	200 ml	250 ml	375 ml
6 Liter	30 ml	60 ml	90 ml	120 ml	180 ml	240 ml	300 ml	450 ml
10 Liter	50 ml	100 ml	150 ml	200 ml	300 ml	400 ml	500 ml	750 ml
15 Liter	75 ml	150 ml	225 ml	300 ml	450 ml	600 ml	750 ml	1125 ml
20 Liter	100 ml	200 ml	300 ml	400 ml	600 ml	800 ml	1000 ml	1500 ml
30 Liter	150 ml	300 ml	450 ml	600 ml	900 ml	1200 ml	1500 ml	2250 ml

Anweisung: 10 l (20 l) Sp-IT Lösung = 100 ml Desinfektionsmittel + 9,9 l Wasser
 Wasser verdünnen, Desinfektionsmittelkonzentration hochziehen und mischen. Anschließendes gründliches und häufiges Händewaschen. Das Ankreuzen in einem weiteren abgedruckten Beleg kann verwendet werden.

Werden auch Sie zu Hygienehelden

WIBU+
 WICHTIG! BEWEISBARE UND DESINFIZIERT PRODUKTE DOWNLOAD

Willkommen bei Hygienehelden.de!

FEEDBACK

Echte Hygienehelden erstatten Bericht!

Um auch in Zukunft neue Hygienehelden bestens auf den Kampf gegen Schmutz und Keime vorzubereiten, ist uns Ihre Meinung wichtig und willkommen. Wir freuen uns über Ihre Hinweise, Ihre kritischen Anmerkungen, Ihre Kommentare oder auch Ihr Lob. Natürlich werden Ihre Äußerungen anonym erfasst und ausgewertet - Ehrenwort.

Gehen Sie einfach online auf www.hygienehelden.de - dort können Sie uns Ihr heldenhaftes Feedback hinterlassen.

WERDEN AUCH SIE HYGIENEHELDEN!

Kein Platz für mehr Heldenwissen?
 Ihr WIBU Hygienefachberater schickt Ihnen gerne ein neues Notizbuch zu! Entlasten Sie sich!

WIBU Hygienemanagement
 Tel. +49 4102 453-155
 hygienehelden@wibu-gruppe.de

www.hygienehelden.de

WIBU. Notizbuch für Hygieneschulungen.




**STATT BETONWÜSTE:
HAMBURGS GRÜN
ERHALTEN.**

**JETZT VOLKSINITIATIVE
UNTERSCHREIBEN!**



Infos unter: www.NABU-Hamburg.de




Die Initiative.
Der NABU setzt sich für ein grünes und lebenswertes Hamburg ein. Aus diesem Grund fordern wir Senat und Bürgerschaft, Hamburgs Naturräume zukünftig besser zu schützen und Stadtentwicklung mit mehr Augenmaß zu betreiben. Öffentliches Grün bedeutet Lebensqualität für alle, unabhängig von ihrem Geldbeutel. Deshalb wollen wir es für Mensch und Natur erhalten.

Wir brauchen eine grüne Stadt, Herr Bürgermeister!
Um dieses Ziel zu erreichen, benötigen wir Ihre Hilfe. So können Sie die Volksinitiative „Hamburgs Grün erhalten“ unterstützen:

Unterschriftenliste anfordern
telefonisch unter: 040/69 79 89 0
oder
als Download unter www.NABU-Hamburg.de/unterschriften

Spenden
IBAN: DE14 4306 0967 2049 5397 00
BIC: GENODEM33GLS

Logo: **HAMBURGS GRÜN ERHALTEN**
Eine Initiative des NABU Hamburg.
Mehr Infos unter: www.NABU-Hamburg.de

Hamburg ist die schönste Stadt der Welt. Noch!

1960
2007

Das Problem.
Versiegelung von Grünflächen hat schwerwiegende Folgen – für Hamburgs Tier- und Pflanzenwelt genauso wie für uns und unsere Kinder. Denn Grünverlust bedeutet auch, Lebensqualität aufzugeben, erholsame Spaziergänge mit der Familie, Picknicks mit Freunden, Sport im Freien. Zudem ist Hamburgs Grün für bessere Luft und ein angenehmes Stadtklima unverzichtbar.

Die Lösung.
Der NABU will Stadtentwicklung in Hamburg sinnvoll gesteuert sehen. Wir setzen uns für eine nachhaltige Planung ein – dafür, dass bestehendes Potenzial erkannt und kreativ genutzt wird, statt weiteres Grün zu verbrauchen. Wie? Zum Beispiel so:

- Auflockern und Lärmschirmen älterer Straßenzüge
- bereits versiegelte Flächen wie Supermarktparkplätze sinnvoller nutzen
- Flächenrecycling von Industrie- und Gewerbebrachen
- grüne Räume zwischen den Hauptverkehrsadern freihalten, um die Stadt zu belüften

Ebenfalls denkbar ist eine Stadtplanung in Kooperation mit der Metropolregion:

- Hamburg entlang der großen Verkehrsachsen entwickeln – auch über die Landesgrenzen hinaus
- den ÖPNV in der Metropolregion stärken
- Landflucht verhindern durch bessere Infrastruktur im Umland

Quelle: Berichte für Stadtentwicklung und Umwelt, Freie und Hansestadt Hamburg, 2016; © 2016: Grüne, gemischt, verschiedene Stadt- und Natur-Planungsstellen der Metropolregion für Hamburg

NABU. Keyvisual, Logo und Werbemittel für die Volksinitiative „Hamburgs Grün erhalten“.

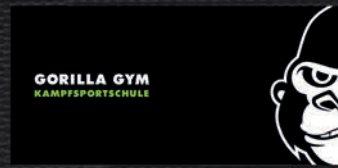
GORILLA GYM KAMPFSPORTSCHULE



THAIBOXEN + BOXEN + MMA + GRAPPLING
+ KUNG FU + TAI CHI + AYI0 KRAFT-YOGA
+ KAMPFSPORT FÜR KINDER UND JUGENDLICHE



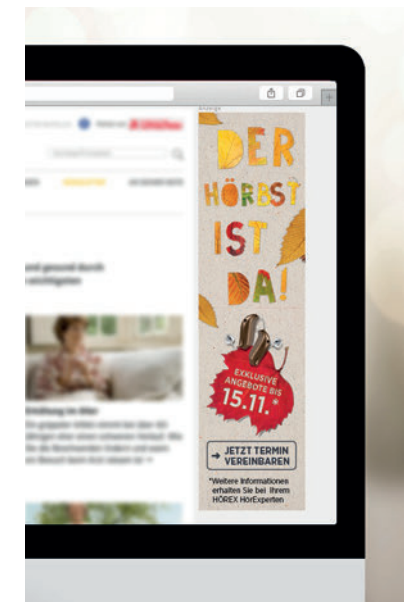
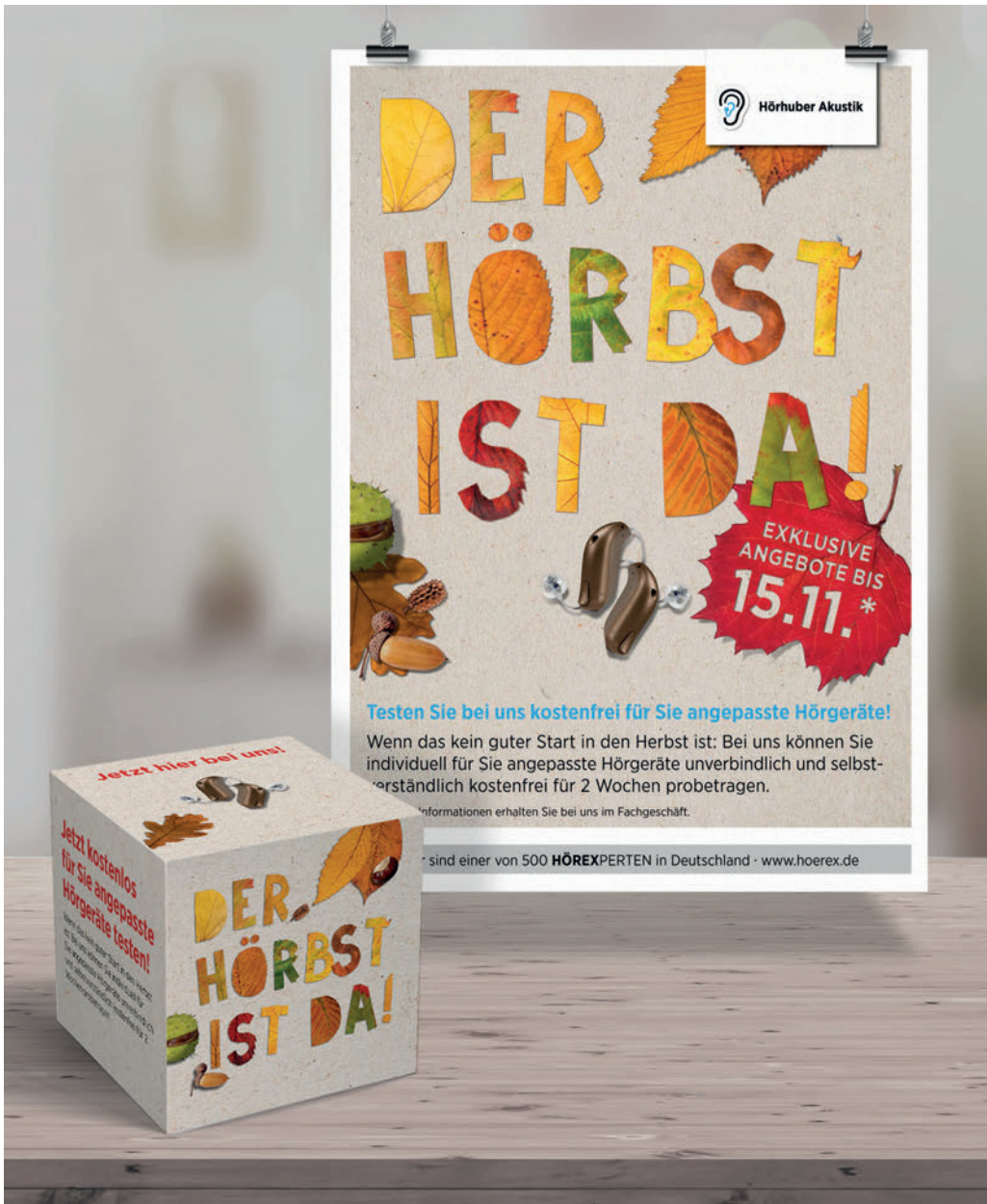
GORILLA GYM HAMBURG KAMPFSPORTSCHULE
RINDERMARKTHALLE / TREPPENHAUS B / NEUER KAMP 31
U-BAHN FELDSTRASSE U3
WWW.GORILLAGYM.HAMBURG



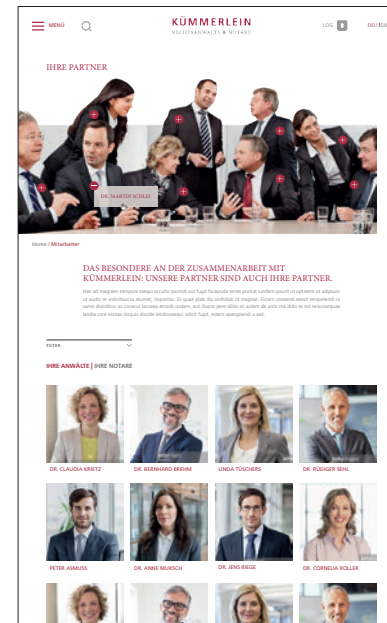
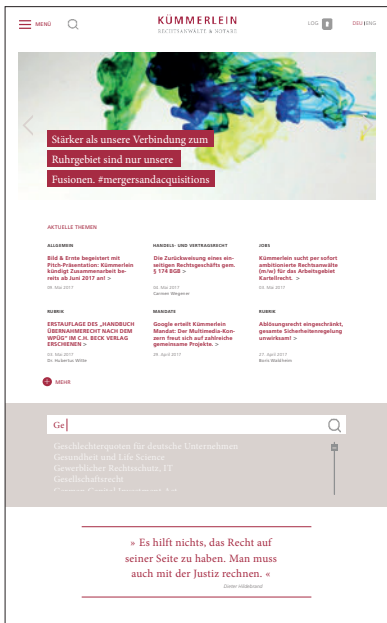
<p>KUNDE: GORILLA GYM HAMBURG</p> <p>PROJEKT: CORPORATE DESIGN</p> <p>DIENSTLEISTUNG: KONZEPT, GRAFIK, DRUCK</p> <p>ZEITRAUM: 01.2017 - 03.2017</p> <p>BEREICH: SPORT</p>	<p>KUNDE: GORILLA GYM HAMBURG</p> <p>PROJEKT: CORPORATE DESIGN</p> <p>DIENSTLEISTUNG: KONZEPT, GRAFIK, DRUCK</p> <p>ZEITRAUM: 01.2017 - 03.2017</p> <p>BEREICH: SPORT</p>	<p>KUNDE: GORILLA GYM HAMBURG</p> <p>PROJEKT: CORPORATE DESIGN</p> <p>DIENSTLEISTUNG: KONZEPT, GRAFIK, DRUCK</p> <p>ZEITRAUM: 01.2017 - 03.2017</p> <p>BEREICH: SPORT</p>	<p>KUNDE: GORILLA GYM HAMBURG</p> <p>PROJEKT: CORPORATE DESIGN</p> <p>DIENSTLEISTUNG: KONZEPT, GRAFIK, DRUCK</p> <p>ZEITRAUM: 01.2017 - 03.2017</p> <p>BEREICH: SPORT</p>	<p>KUNDE: GORILLA GYM HAMBURG</p> <p>PROJEKT: CORPORATE DESIGN</p> <p>DIENSTLEISTUNG: KONZEPT, GRAFIK, DRUCK</p> <p>ZEITRAUM: 01.2017 - 03.2017</p> <p>BEREICH: SPORT</p>
--	--	--	--	--



Gorilla Gym. Corporate Design für die Kampfsportschule auf St. Pauli



HÖREX Hör-Akustik eG. Entwicklung der Herbstkampagne.



Anwaltskanzlei Kümmerlein, Webdesign

KUNDE: KÜMMERLEIN AGENTUR: BILD & ERNTE JAHR: 2017 UMSETZUNG: KONZEPT, WEBDESIGN, GRAFIK DESIGN

www.Apfel7.de

Volkswagen
13. Dezember 2015 · 🌐

Unser Lieblings-Plätzchen? Die Garage! Wir wünschen euch einen schönen dritten Advent. #WillkommenzuHause



👍 Gefällt mir 💬 Kommentieren ➦ Teilen

👍 6.147 Top-Kommentare ▾

446 Mal geteilt

Volkswagen
Diese Seite gefällt mir · 6. Dezember 2015 · 🌐

Da konnte der Nikolaus nicht widerstehen. #WillkommenzuHause



👍 Gefällt mir 💬 Kommentieren ➦ Teilen

👍 4.663 Top-Kommentare ▾

211 Mal geteilt

Volkswagen. facebook-Posts zu Weihnachten

Char-Broil Deutschland
7. September · 🌐

Genau so muss Wildschweinnacken! Mit dem Char-Broil Digital-Thermometer hat euer Fleisch immer die richtige Kerntemperatur. #RealRealBBQ #Since1948

Klicke hier für Details

Char-Broil

Angezeigte Produkte:

	Digitales, faltbares Thermometer Char-Broil Deutschland 28,60 €		Mehr unter Char-B Gefällt 13.033 Mal
--	--	--	--

👍 Gefällt mir 💬 Kommentieren ➦ Teilen

👍 🗨️ 🗿 63 Top-Kommentare

Char-Broil Deutschland
12. September um 12:00 · 🌐

Sieht gut aus, grillt auch richtig gut: unser Patio Bistro 180. Also, wo waren doch gleich die Schenkelchen? #RealRealBBQ #Since1948

Klicke hier für Details

Char-Broil

Angezeigte Produkte:

	Patio Bistro® 180 Kugelgrill Gas Char-Broil Deutschland 149,00 €		Mehr unter Char-B Gefällt 13.033 Mal
--	---	--	--

👍 Gefällt mir 💬 Kommentieren ➦ Teilen

👍 29 Top-Kommentare

Char-Broil Deutschland
18. September um 10:00 · 🌐

Je mehr Gäste, desto besser. Oder wie seht ihr das? #RealRealBBQ #Since1948

Char-Broil

Angezeigte Produkte:

	Hamburgerpresse Char-Broil Deutschland 16,95 €		Mehr unter Char-B Gefällt 13.033 Mal
--	---	--	--

34.593 Aufrufe

👍 Gefällt mir 💬 Kommentieren ➦ Teilen

👍 🗨️ 🗿 60 Top-Kommentare

Char-Broil. facebook-Posts

PHILIPS AVENT Philips Avent
17. Mai · 🌐

Und, zählt Ihr auch schon die Tage?

Unwiderstehliches,
auf das Ihr Euch nach der
Schwangerschaft freuen könnt:

Mett-Brötchen

Rohmilchkäse

Das süßeste Lächeln der Welt

PHILIPS AVENT

👍 Gefällt mir 💬 Kommentieren ➦ Teilen

👍👎👉 1.490 [Top-Kommentare](#)

PHILIPS AVENT Philips Avent
14. Mai · 🌐

Kennt Ihr auch, oder? Jetzt, wo man selber Mutter ist, wird einem so einiges klar. Dafür ein dickes Dankeschön, liebe Omas! #Muttertag 🥰

Früher wollte ich
nie sein wie meine Mutter.
Heute bin ich froh über alles,
was ich von ihr hab.

PHILIPS AVENT

👍 Gefällt mir 💬 Kommentieren ➦ Teilen

👍👎👉 2.956 [Top-Kommentare](#)

PHILIPS AVENT Philips Avent hat 10 neue Fotos hinzugefügt.
7. Juli · 🌐

Nächte mit Kind sind eben ein bisschen anders als ohne. Kennt Ihr, oder?

4 Schlafpositionen,
die nur Eltern kennen.

PHILIPS AVENT

1 Fingerfood 2 Der Hubschrauber 3 Schlammke XXL

PHILIPS AVENT **PHILIPS AVENT** **PHILIPS AVENT**

👍 Gefällt mir 💬 Kommentieren ➦ Teilen

👍👎👉 604 [Top-Kommentare](#)

Avent. facebook-Posts

MINI Hamburg
21. Februar · €

Ihr liebt euer Viertel? Dann ist jetzt Flaggezeigen angesagt: mit unseren Local Heroes! Holt euch euren MINI One 3-Türer in den Varianten Winterhude, Wandsbek, Bergedorf und Elbvororte.

Kraftstoffverbrauch kombiniert: 7,1 [6,6] l/100 km
CO2-Emissionen kombiniert: 162 [150] g/km... [Mehr anzeigen](#)



**WAS LOS DIGGA,
FAHRMA!**

MINI Hamburg

Gefällt mir · Kommentieren · Teilen

152 Top-Kommentare

MINI Hamburg
28. März · €

Kennt ihr, oder? Da bewegt man EINMAL seinen Wagen

Kraftstoffverbrauch kombiniert: 7,1-7 [6,6-6,4] l/100 km
CO2-Emissionen kombiniert: 162 [150] g/km... [Mehr anzeigen](#)



**SCHON WIEDER KEINEN
PARKPLATZ IN
DEINER STRASSE GEFUNDEN?**


MINI Hamburg

Gefällt mir · Kommentieren · Teilen

124 Top-Kommentare

MINI Hamburg
26. März · €

Zumindest allen, die einmal über die Elbe oder drunter durch müssen.



**WENN SIE UNS SCHON
EINE STUNDE KLAUEN,
DANN BITTE DIE RUSH HOUR!**

MINI Hamburg

Gefällt mir · Kommentieren · Teilen

245 Top-Kommentare

MINI. facebook-Posts

Das bringt mich weiter
24. März · 🌐

Wissen, wie das Wetter wird – darum werden euch viele beneiden!
Vorausgesetzt, ihr entscheidet euch für ein Meteorologie-Studium:
http://bit.ly/abi_Meteorologie

EIN BERUF MIT VIELEN HOCHS UND TIEFS!

STUDIENGANG METEOROLOGIE

👍 Gefällt mir 💬 Kommentieren ➦ Teilen

👍 🤔 24 Top-Kommentare ▾

Das bringt mich weiter
15. März · 🌐

Studium, Praktikum, Nebenjob – und dann sind da auch noch eure Freunde. Gar nicht so leicht, alles unter einen Hut zu bekommen. Wie gelingt es euch, das alles zu koordinieren?

KEINE ZEIT, DIESEN POST ZU LESEN?

WERDE ZEITMANAGER

👍 Gefällt mir 💬 Kommentieren ➦ Teilen

👍 🤔 😊 272 Top-Kommentare ▾

Das bringt mich weiter
31. März · 🌐

Ihr möchtet gerne etwas von der Welt sehen – und euch dabei weiterbilden? Dann könnte eine Sprachreise genau das Richtige für euch sein: http://bit.ly/abi_Sprachreise

HOW ABOUT DES ÉTUDES EN EL EXTRANJERO?*


***WIE WÄRE ES MIT EINER SPRACHREISE?**

👍 Gefällt mir 💬 Kommentieren ➦ Teilen

👍 🤔 27 Top-Kommentare ▾

Bundesagentur für Arbeit. facebook-Posts

Iglo Deutschland




Iglo Deutschland
@iglogermany

Startseite

- Info
- Fotos
- iglo_kochideen
- Life Meals
- Instagram
- Videos
- „Gefällt mir“-Angaben
- Veranstaltungen
- Netiquette
- Notizen
- Beiträge


[Eine Seite erstellen](#)



Gefällt mir Teilen Speichern Nachricht senden

Iglo Deutschland
25. Januar um 09:00 · €

Aye, ein #FischFreitag Rezept aus England! So werden eure Fish'n'Chips besonders lecker:



EPISODE 1
VERY BRIT (F) ISH!

Küche/Kochen

Freunde einladen, diese Seite mit „Gefällt mir“ zu markieren

iglo - So schmeckt das Leben! Zum Impressum:
<http://www.facebook.com/blubbclub/info> oder
<http://iglo.de/impressum.html>

132.832 Personen gefällt das

Info Alle anzeigen

- Antwortet normalerweise innerhalb einer Stunde
- Jetzt eine Nachricht senden
- www.iglo.de/
- Küche/Kochen
- Impressum

Wurde von dieser Seite mit „Gefällt mir“ markiert

Thomas Krause Gefällt mir

Iglo Deutschland
10. Februar · €

Keinen Plan für deinen #FischFreitag? Frag doch einfach den Fisch-O-Mat und poste, was es bei dir heute Leckeres gibt!



FISCH-O-MAT
DRÜCK STOP

127.911 Aufrufe

Gefällt mir Kommentieren Teilen

125 Top-Kommentare

Iglo Deutschland
24. Februar · €

Knuspriger Fisch, das Wochenende vor der Tür – und der nächste #FischFreitag kommt schon in sieben Tagen. Perfekt!



ENDLICH WIEDER
#FISCHFREITAG!


276.891 Aufrufe

Gefällt mir Kommentieren Teilen

244 Top-Kommentare

Iglo Deutschland
1. Februar um 09:00 · €

Besser als Fisch: Fisch mit leckerem Dip! Schaut euch das neue #FischFreitag Rezept an:



EPISODE 2
**DER BESTE DIP
ZU FISH'N'CHIPS!**

894.677 Aufrufe

Gefällt mir Kommentieren Teilen

2.350 Top-Kommentare

Iglo Deutschland
21. April · €

Neues aus der Sternküche: #FischFreitag



MEIN STERNZEICHEN?
FISCH ASZENDENT: FREITAG!

Gefällt mir Kommentieren Teilen

4.136 Top-Kommentare

Iglo. facebook-Kampagne zum FischFreitag



Apfel7 GbR | Lerchenstraße 28 | 22767 Hamburg | Email: hi@Apfel7.de | www.Apfel7.de
Fon: +49 (0)40.257 709 50 | Jan: +49 (0)173.219 39 14 | Bent: +49 (0)1577.474 42 13